

Scopri di più  
su questo veicolo  
inquadrando il  
codice QR

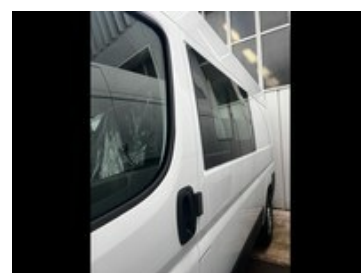


# Fiat Ducato

maxi 35 mh2 2.2 mjt3 180cv semivetrato at9 serie 9

**61.915 €**

~~52.107 €~~



## Caratteristiche

Tipologia	<b>VIC   Nuovo</b>
Alimentazione	<b>Diesel</b>
Potenza	<b>132 kW (180 cv)</b>
Porte	<b>4</b>
Colore interni	<b>Sedili sportivi Abarth in tessuto NERO con elettrosaldatura grigia</b>

Carrozzeria	<b>Furgone/Van</b>
Cilindrata	<b>2184</b>
Cambio	<b>Automatico</b>
Colore esterno	<b>BIANCO DUCATO</b>
Neopatentati	<b>No</b>
Classe emissioni	<b>Euro 6d-Final</b>
Consumo combinato	<b>11.1 l/100km</b>

Emissioni Co2 ciclo di prova combinato valido ai fini dell'eventuale tassazione **291 g/km**

## Optionals extra serie

---

- Crew cab van (4 sedili in seconda fila)
- Kit riparazione e sostituzione ruota di scorta (ruota di scorta)
- Pack assist: autonomous emergency brake control with pedestrian and cyclist
- Pack city: retrovisori esterni ripiegabili elettricamente - telecamera visibilità posteriore
- Pack look 1: drl led - fendinebbia con luci di
- Pack techno: radio display 7" touch bluetooth + dab +
- Vetri scorrevoli in 2a fila

## Dotazioni di serie:

---

- Appoggiatesta e supporto lombare sedile conducente
- Calandra grigio titanio
- Cambio automatico at9 (9 speed)
- Cerchio da 16" in acciaio
- Cicalino di retromarcia esterno
- Climatizzatore manuale
- Ganci fermacarico (vano di carico - mezza altezza)
- Kit riparazione pneumatici fix & go
- Libretto multilingue con qr code
- Parete divisoria cieca
- Porta laterale scorrevole vetrata
- Porte posteriori vetrate
- Radio display 5" bluetooth + dab
- Retrovisori esterni elettrici + sbrinamento
- Sedile passeggero biposto con cinture a 3 punti centrale
- Sensori parcheggio: (incompatibili con opt 316 telecamera)
- Serbatoio da 90 litri
- Speed limiter + cruise control
- Targhetta assistenza "ciao fiat"